



Wir stoppen nicht
nur Wasser und Feuchtigkeit.

Prüfung durch: TUM
Technische Universität München
Amtlich anerkannte Prüfstelle:
MPA Dresden

CP
ABDICHTUNGSTECHNIK

CP-Abdichtungstechnik Holz- und Bautenschutz

10 Jahre Garantie gegen Durchfeuchtung

- 10 Jahre Garantie
- Frostsicher in der eingedrungenen Tiefe
- Stoppt Karbonatisierung
- Schutz der innen liegenden Bewehrung vor Korrosion
- Stoppt die Alkali - Kieselsäurereaktion
- Chemikalienbeständigkeit bis pH 2,0
- Schutz gegen Eindringen von Säuren, Laugen, Ölen, Benzinen, Chloridionen
- erhöhte Druckfestigkeit
- kein Abrieb
- Senkung der Abdichtungskosten
- Optimierung der Bauplanung
- keine Hilfsabdichtungen
- extreme Verlängerung des Sanierungsintervalls
- Senkung der Instandhaltungskosten
- einmalige Anwendung
- Ungiftig
- stoppt den typischen muffigen Kellergeruch



Abdichtverfahren gegen Feuchtigkeitsschäden

Anwendungsgebiete

- Pumpenschächte
- Aquarien
- Aufzugsschächte
- Zierteiche
- Einstiegsschächte
- Fischzuchtanlagen
- U-Bahnen
- Schwimmbäder
- Tunnel
- Brücken
- Fußgängerwege
- Betonröhren
- Parkgaragen
- Betonfertigteile
- Parkplätze
- Stützmauern
- Fabriken
- Keller
- Industrieböden
- Fußböden
- Kühltürme
- Grundmauern
- Speicheranlagen
- Unterirdische Gewölbe
- Elektrizitätswerke
- Mauerkronen- u. Sockel
- Wasserkraftwerke
- Lebensmittelagerstätten
- Staudämme
- Getreidespeicher
- Kläranlagen
- Aufbereitungsanlagen
- EDV-Räume
- Fleischereien
- Molkereien
- Betonsilos
- Öl-Abscheider
- Sondermülldeponien
- Dachstühle
- Balken
- Pergolen
- Balkone
- Freisitze
- Fachwerk
- Holzlatten
- Holzverblendungen
- Dielenbretter
- Jägerzäune



vorher



nachher

Vom Einfamilienhaus bis zum großen denkmalgeschützten Gebäude

Gebäudetrockenlegung

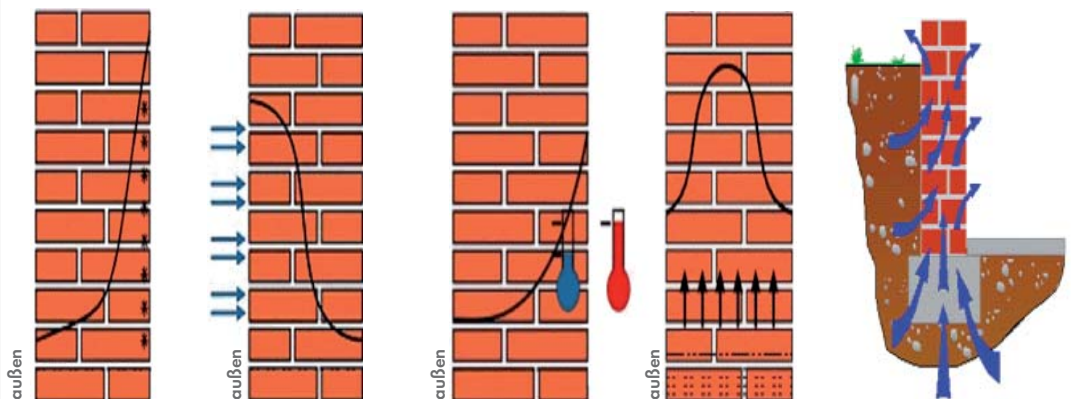
Oft lassen sich in Gebäuden schon mit geringem Aufwand nachhaltige Verbesserungen erzielen. Zur Kellertrockenlegung, Schimmelbeseitigung und Fassadenversiegelung empfehlen wir unser Abdichtverfahren – mit 10 Jahren Garantie!

Die Anwendung nutzt grundlegende physikalische Gesetze zur wasserdichten Versiegelung von Mauerwerk und Beton. Das Verfahren ist umweltfreundlich und ungefährlich. Die originalen Oberflächen bleiben

dabei atmungsaktiv und ohne Veränderung erhalten. Entsprechende Prüfzeugnisse der MPA Dresden und TUM München liegen vor. Der laufende Betrieb im Gebäude wird durch die Anwendung nicht beeinträchtigt. Durch ein geringes Stundenvolumen bei der Ausführung lassen sich die üblichen Sanierungskosten mit unserem Verfahren erheblich reduzieren.

Über weitere Einzelheiten informieren Sie unsere Gebietsleiter gerne.

Grafische Darstellung unserer Technik



Hygroskopische Feuchtigkeit

Seitlich eindringende Feuchtigkeit

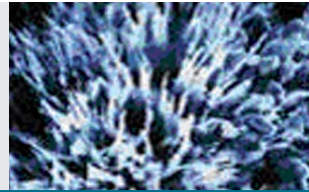
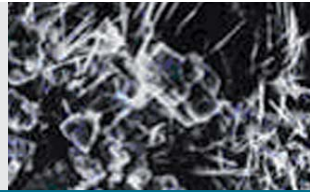
Kondensfeuchtigkeit

Aufsteigende Feuchtigkeit

Langsame Zerstörung des Bauwerkes

Was bewirkt die Feuchtigkeit im Gemäuer?

Z. B. gemauerte Wand auf Bodenplatte: Eindringung von Wasser durch die Bodenplatte und vertikal durch die Wand. Aufsteigendes Wasser durch die Mauerfugen und Ausdringung in den Kellerraum und wieder nach außen. Auswaschen der Bindemittel, Versandung des Mörtels, Zerstörung der Stabilität, Feuchtigkeitseintritt, Schimmelbildung, Ablösung der Farbanstriche, usw. Im Endeffekt langsame aber sichere Zerstörung des Bauwerkes mit allen Folgeschäden.



Unbehandelter Beton

3 Tage nach der Behandlung

14 Tage nach der Behandlung

Abgeschlossene Reaktion
nach 28 Tagen



Rasterelektronenaufnahme
von unbehandeltem Beton

Beton nach ca. 3 Tagen und nach > 28 Tagen, die Kristallbildung ist eindeutig zu erkennen. Die Kapillaren werden durch die Kristallbildung des von uns eingesetzten Produktes ausgefüllt, der Werkstoff bleibt jedoch diffusionsoffen.

Aufnahmen mit REM durch das Ontario Research Institut Kanada.

14 Tage nach der Behandlung. Abgeschlossene Reaktion nach 28 Tagen.

Im Keller bleibt die Feuchtigkeit bei diesem Verfahren im Beton / Mauerwerk - die stehende Nässe wird statisch. Ein Beispiel: Der Teil eines Brückenpfeilers der unter Wasser steht, bleibt immer stabil. Der Teil über Wasser, der ständig den Wasserbewegungen ausgesetzt ist und fängt an zu platzen und wird mit der Zeit zerstört.

Wodurch unterscheiden sich die CP-Produkte von anderen Materialien?

Das CP-System der Untergrundabdichtung durch die Bildung von sich verbindenden unlöslichen Kristallen unterscheidet sich in hohem Maße, also wesentlich von bis dato traditionellen Abdichtungsmethoden, hier wären zu nennen: Bitumanstriche, Sperrputze, Dichtschlämme, Membranen, Folien, Holzschutzmittel, Holzlackierung, etc..

1. Die CP- Produkte bewirken die Entstehung von kleinsten Kristallstrukturen auf den Poreinnenwänden der Kapillarsysteme. Dadurch wird extrem wirkungsvoll das Eindringen von Schadstoffen in den behandelten Flächen unterbunden. Die meisten bekannten Abdichtungsmaterialien wirken lediglich an der Oberfläche und nutzen sich nach einiger Zeit ab.
2. CP- Produkte sind nicht von einer hohen Haftzugfestigkeit abhängig, sie durchdringen den Beton vollständig in der Eindringtiefe, die abhängig ist von der Porosität des behandelten Untergrundes. Somit wird die Wirkung über den gesamten Querschnitt des Bauteiles erzielt. CP- Produkte sind daher in der Lage extremen hydrostatischem Druck (Testergebnis: bis 5 bar, je nach Beschaffenheit des Untergrundes) stand zu halten.
3. CP- Produkte dichten Haarrisse bis 0,2 mm ab.
4. CP- Produkte unterliegen keinem Verschleiben oder Abrieb, wie bei herkömmlichen Abdichtungsmethoden, lediglich der Glanzeffekt bei CP-Stone wird durch UV-Einwirkung auf die Feinstsiliconate auf der Oberfläche im Laufe der Jahre geringer. Er kann aber durch Nachbehandlung jederzeit wieder erreicht werden. Die Tiefenwirkung bleibt jedoch immer erhalten.
5. CP- Produkte bleiben dauerhaft Bestandteil des behandelten Bauwerkes.

Welches sind die wichtigsten Vorteile bei der Verarbeitung von CP- Produkten in Gegenüberstellung zu herkömmlichen Abdichtungsmaterialien und Anwendungen?

1. CP- Produkte können auf feuchten und trockenen Oberflächen verarbeitet werden, feuchte Untergründe bewirken jedoch eine höhere Eindringtiefe.
2. CP- Produkte sind bei der Verarbeitung nur vor Regen oder fließendem Wasser zu schützen, jedoch nur für 4 Stunden.
3. CP- Produkte bedürfen keiner aufwändigen Vorbereitung der zu behandelnden Untergründe wie schleifen oder glätten.
4. CP- Produkte benötigen keinen Schutz bei weiteren Arbeiten wie beim Verfüllen von Baugruben, im Gegenteil, Baugruben können nach Anwendung innerhalb von 24 St. gefüllt werden.
5. CP- Produkte können auf fast alle mineralischen Untergründen angewendet werden und zwar auf jeder Seite, der dem Wasserdruck zugewandten oder abgewandten, also der negativen wie auch der positiven.
6. CP- Produkte benötigen keinerlei spezieller Abdichtung, keine Ecken, Kante, Überhänge, Hohlkehlen, usw. zwischen den einzelnen Behandlungsflächen.
7. CP- Produkte werden nur einmal angewendet.

Haben Sie noch weitere Fragen? Dann wenden Sie sich bitte an Ihren Gebietsleiter in Ihrer Nähe.

CP Abdichtungstechnik aus gutem Grund....

- 10 Jahre Garantie gegen Durchfeuchtung
- Vergleichbar günstiger als andere Anbieter
(z. B. Sie sparen bis zu 80 % bei einer herkömmlichen Kellertrockenlegung!)
- Bundesweit, immer in Ihrer Nähe (Gebietsleiter unter www.cp-adt.de)
- Schnell (z. B. Trockenlegung eines Einfamilienhaus
mit ca. 100 qm Grundfläche. Dauer: 1 Tag mit max. 2 Mitarbeitern)
- Sauber und leise (Putz kann zu 90 % an der Wand bleiben)
- In nur einer Woche zum gesunden Raumklima.
Muffiger Geruch in Kellerräumen verschwindet bereits nach 3 Tagen;
innerhalb einer Woche frisches Raumklima wie in Wohnräumen.
- Zeitnahe Umsetzung, dank über 70 Mitarbeitern
- Umweltfreundlich und unbedenklich
- Zusammenarbeit mit zuverlässigen Partnern
Bei Schimmel www.sps-bronzel.de
Bei Gebäudetrocknung, Estrichtrocknung, Leckageortung www.bronzel.de



20 x in Deutschland
und 1 x auch in Ihrer Nähe!

CP-Abdichtungstechnik
Siemensstr.5
49835 Wietmarschen /Lohne

Tel.: 05908 960803
Fax.: 05908 937810
Mobil: 0160 95803025

CP-ADT-Gebietsleiter in Ihrer Nähe